

# 2vent

## air~isola2

22/30/45 m<sup>3</sup>/h

Se utiliza como parte de un sistema de ventilación VMC ventilación mecánica controlada (Evaluación Técnica HS3-Salubridad), las entradas de aire están asociadas con unidades de extracción sensible temporizadas y autorregulables. Se caracterizan por una diferencia Pa 20 de presión por una tasa de flujo variable de 22 a 45 m<sup>3</sup> / h dependiendo de la autorregulación de la habitación.

La entrada de aire sensible y autorregulables, **air~isola2** colocado en el interior, está hecho de poliestireno.

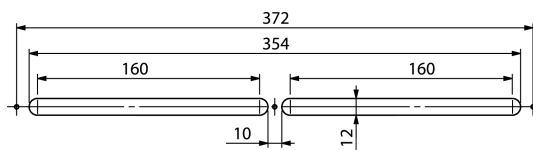
Instalación en las habitaciones principales (salas de estar y dormitorios) para suministrar el flujo de aire fresco con un solo sistema de ventilación mecánica controlada.

Operación en todas las paredes verticales y planos inclinados (por ejemplo, ventanas de tejado, en frente de la persiana ...). La tapa frontal, colocado en el exterior, está hecho de resistente a los rayos UV ya la intemperie en los mismos colores que las entradas de aire de poliestireno. Montaje sólo en superficies protegidas de la intemperie. En el caso de las zonas no protegidas, por favor, póngase en contacto con nosotros.

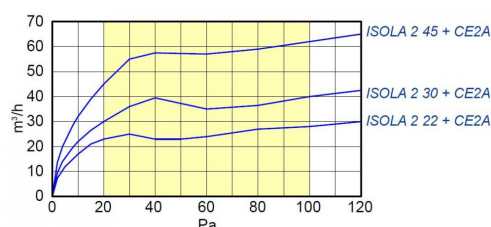


**Descripción**

Dimensiones	Aireador 422 x 45 x 45 mm
Hueco de instalación interior	según detalle posición > 1800 mm desde el suelo acabado
Perforación exterior	Sección de 40 cm <sup>2</sup> distribuidos libremente
Material	Termoplastico poliestireno
Color	Colores RAL: 8019 / 1011 / 8003 / 8024 7035 / 7011 / 9011 / 8004 blanco

**Características Aerodinámicas**

<i>air isola2</i>	6.11l/s	22/m <sup>3</sup>
	8.33l/s	30/m <sup>3</sup>
Caudal nominal 20 Pa	12.5l/s	45/m <sup>3</sup>
Sección	20/30/40 cm <sup>2</sup>	20/30/40 cm <sup>2</sup>



Caudal medido con 20 Pa según UNE-EN 13141-1:2004

**Aislamiento Accesorio acustico RA**

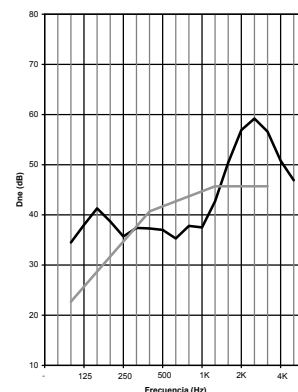
Fabricado en plástico con un elemento acústico, el frente de la campana acústica RA ayuda a mejorar el aislamiento acústico de la entrada de aire. Se instala en antes del aireador en la parte interior como prolongación.

Dn,e,w (ctr)	39Db a 41 Db modelo 22/30
Dn,e,w (ctr)	37Db a 39 Db modelo 45

Dn,e,w  
Aislamiento acústico (UNE-EN 20140-10:1994, UNE-EN ISO 717-1:1996)

Dn,e,w (ctr)  
Diferencia de niveles normalizada, ponderada A, para ruido exterior dominante de automóviles o de aeronaves. Valor requerido por el CTE DB-HR.

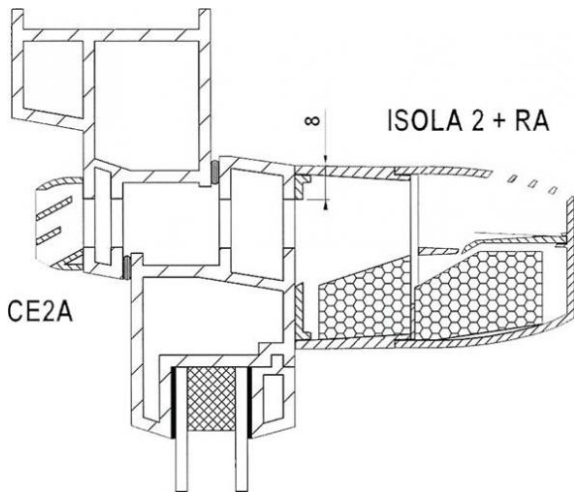
D<sub>n,e,w</sub> (C; C<sub>tr</sub>) 41 (0; -2) dB

**Estanquidad al Agua**

Estanquidad sin regulador de caudal	> 150 Pa
Estanquidad al agua según UNE-EN 13141-1:2004	

**Filtro antisuciedad**

Filtro	
Filtro opcional	

**Montaje:**

se instala en la carpintería en un espacio de 422 mm x 45 mm  
También se puede instalar en la tapa de registro de las persianas

**Accesorios:**

Capuchón de fachada paralluvia tipo CE2A. Capuchón de fachada y accesorio acústico RA.

**Texto para oferta:**

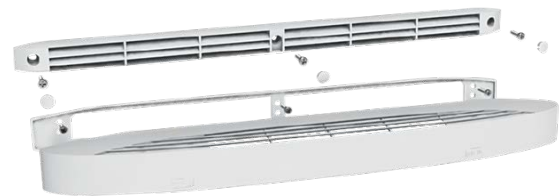
air-isola2 se utiliza en ventilación mecánica controlada (hse3 salubridad) y se utiliza conjuntamente con extractores con control y extractores temporizados. Vilpe o Titon

**Explicación:**

air-isola2 = tipo de entrada de aire

**Ejemplo de pedido:**

air-isola2+ CE2A + RA

**Accesorio:**

CE2A = cubierta exterior

**Accesorio:**

RA=Manguito acústico

Documento no contractual. Los datos y valores se dan como indicación. *Dinamiko Import,s.l.* Se reserva el derecho de modificar las especificaciones técnicas sin alterar el correcto funcionamiento del elemento.