

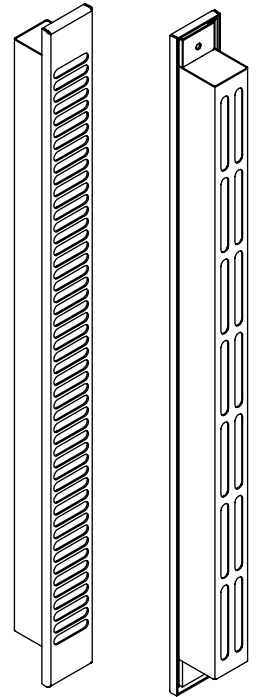
**CARACTERÍSTICAS TÉCNICAS**

Descripción	
Dimensiones	Aireador 400 x 26 x 27 mm Rejilla interior 440 x 6 x 36 mm Perfil exterior 34 x 8 mm
Hueco de instalación	402 x 28 mm Posición > 1800 mm desde el suelo acabado
Perforación exterior	Sección de 40 cm <sup>2</sup> distribuidos libremente
Material	Aluminio
Color	Sin lacar / Colores RAL Anodizados /Otros acabados especiales
Características Aerodinámicas <b>UNE-EN 13141-1</b>	
	Sin regulador de caudal      Con regulador de caudal
Valor K	2,2      1,1
Caudal nominal 20 Pa	10,0 l/s      5,0 l/s
Superficie geométrica	40,0 cm <sup>2</sup> 20,0 cm <sup>2</sup>
Aislamiento Acústico <b>UNE-EN 20140-10</b>	
D <sub>n,e,w</sub> (dB)	36
D <sub>n,e,Atr</sub> (dBA)	35
Estanquidad al Agua <b>UNE-EN 13141-1</b>	
Estanquidad al agua	> 300 Pa
Filtro antisuciedad	
Filtro	30 PPI
Filtro opcional	F5 (Reducción del caudal en un 30%)

MANUAL DE INSTALACIÓN

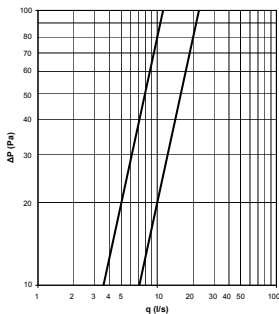
*aircaseteS*

ACS0426  
CLA 12/24/30 34

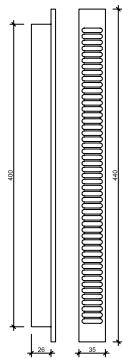


system air

**RELACIÓN CAUDAL / PRESIÓN**



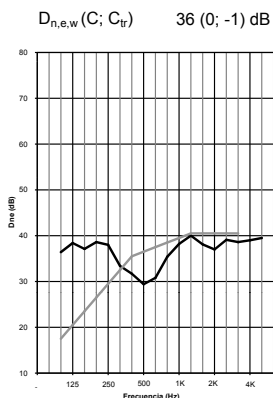
**PLANO**



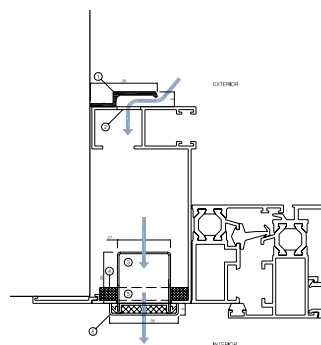
F239401 / 22102010

© Copyright 2016 Dinamiko import, s.l.

**AISLAMIENTO ACÚSTICO**



**SECCIÓN**



system air

Dinamiko import,s.l  
c/Aribau 170-168,1ª<sup>a</sup>  
08036 Barcelona  
tel:93 6803828  
EMAIL: info@system-air.es  
web: www.system-air.es

## INSTALACIÓN EN LA GUÍA DE LA PERSIANA

- 1 Perforar en la cara exterior de la guía monoblock aberturas de una superficie mínima total de 40 cm<sup>2</sup>. Pueden estar situadas libremente en el perfil y pueden tener cualquier forma. Para solucionar la posible entrada de agua y su correcta evacuación, se recomienda situar las perforaciones en la parte superior de la guía y abrir una abertura en la parte inferior de la guía para el desagüe.
- 2 Tapar las aberturas con el perfil de remate suministrado con el aireador dejando una holgura libre de 5 mm para la entrada de aire. En caso de usar otro perfil, se debe garantizar una separación de la cara exterior de la guía suficiente para que la superficie de paso no sea inferior a los 40 cm<sup>2</sup>.
- 3 Mecanizar un buzón de 28 x 402 mm en la cara interior de la guía para introducir el aireador a una altura mínima de 1,80 m desde el nivel del suelo acabado interior, según normativa.
- 4 Introducir el aireador en el buzón y fijar con dos tornillos al perfil.
- 5 Colocar una cinta de espuma aislante adhesiva en la zona sin aireador de la cara interior de la guía para conservar las características térmicas y evitar posibles condensaciones en el perfil. Se puede aumentar el aislamiento siempre que se garantice dejar las aberturas laterales del aireador libres. Para el correcto funcionamiento del aireador nunca se debe llenar todo el hueco.
- 6 Desde el interior de la vivienda colocar el regulador de caudal que permite variar el caudal del aireador de 10 l/s a 5 l/s. Si no se conoce el caudal requerido se recomienda colocar el regulador para el posterior ajuste del sistema.  
  
Colocar el filtro antipartículas entre el regulador y la rejilla interior.
- 7 Fijar la rejilla interior clipándola en el aireador.

## AJUSTE DE CAUDAL DEL AIREADOR

El regulador de caudal permite ajustar el aireador en dos posiciones. Con el regulador colocado el caudal nominal (20 Pa) es 5 l/s y sin el regulador el caudal nominal (20 Pa) es 10 l/s. El ajuste se debe hacer de acuerdo al ajuste total de todo el sistema de ventilación. Para el correcto funcionamiento del conjunto el usuario nunca debe cerrar el aireador con cualquier elemento como cinta adhesiva, cartón, etc.

## MANTENIMIENTO

El aireador requiere un mantenimiento de limpieza regular para conservar sus características acústicas y de filtración. Se recomienda usar un aspirador para las partes interiores. La rejilla exterior se puede limpiar con un trapo húmedo. No se deben usar productos de limpieza porque pueden dañar las espumas acústicas. El filtro antisuciedad suministrado se puede lavar con agua y jabón neutro.

## ADVERTENCIA

Si las autoridades de protección civil advierten sobre un posible riesgo en la calidad del aire exterior (contaminación por accidente de planta química, etc.) es importante tapar completamente los aireadores con una cinta adhesiva para evitar la entrada de aire en la vivienda. En estas situaciones es recomendable desconectar los extractores mecánicos.

